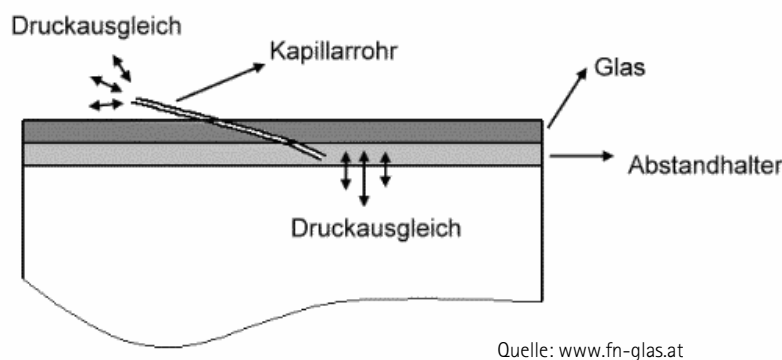


Achtung!

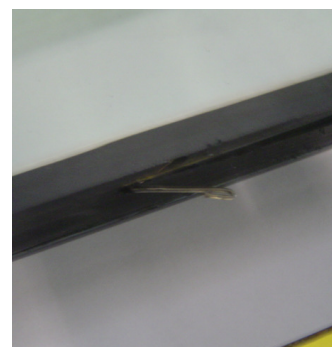
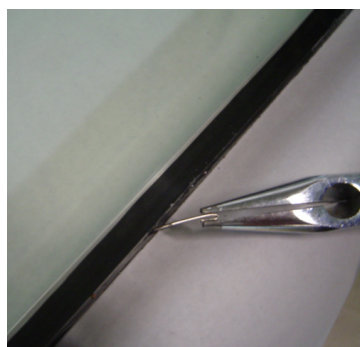
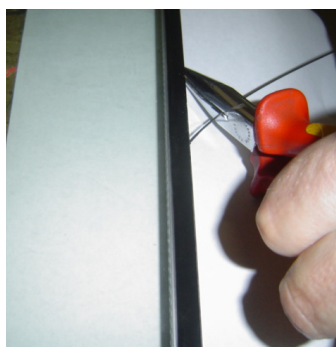
Isolierglasscheiben mit Druckausgleich-Kapillarröhrchen

Die ISO-Einheiten sind vor Nässe und Witterungseinflüssen zu schützen!



Wichtige Hinweise für den Kunden, der die Isolierlaseinheit einbaut:

- ISO-Einheit mit Edelgasfüllung (nur temporärer Druckausgleich zulässig):
Vor dem Einbau der Isolierglasscheibe im Fensterelement das Kapillarröhrchen mit einem Seitenschneider auf ca. 20 mm kürzen, am Ende ca. 10 mm umknicken (siehe Bilder unten) und vor dem Einbau mit einem geeigneten Klebestreifen in der Versiegelungs-Hohlkehle fixieren. Somit ist die Einheit verschlossen, eine zusätzliche Versiegelung ist nicht mehr erforderlich.



- ISO-Einheit mit Luftfüllung (permanenter Druckausgleich):
Kapillarröhrchen ungekürzt belassen, n i c h t verschließen und vor dem Einbau mit einem geeigneten Klebestreifen in der Versiegelungs-Hohlkehle fixieren.

Beim Einbau der Einheit ist grundsätzlich darauf zu achten, dass das Kapillarröhrchen **an der Oberseite** des Fensters verbaut wird.

* Vertrieb durch M.V. Dachs, Ludwig-Thoma-Str. 12, 82110 Germering (www.mvdachs.de); Prüfbericht vom ift Rosenheim liegt vor